

TSS

Guia Rápido de Configuração



TECASSISTIVA
Tecnologia & Acessibilidade

PUBLICADO POR

ViewPlus Technologies, Inc.

1965 SW Airport Avenue
Corvallis, Oregon 97333
U.S.A.

Telefone: + 1 541.754.4002

Fax: + 1 541.738.6505

www.viewplus.com

E POR

Tecassistiva

Av. Dr. Altino Arantes, 345 - Vila Clementino
04042-032, São Paulo- SP
Brasil

Telefone/Fax: (11) 3266-4311

www.tecassistiva.com.br

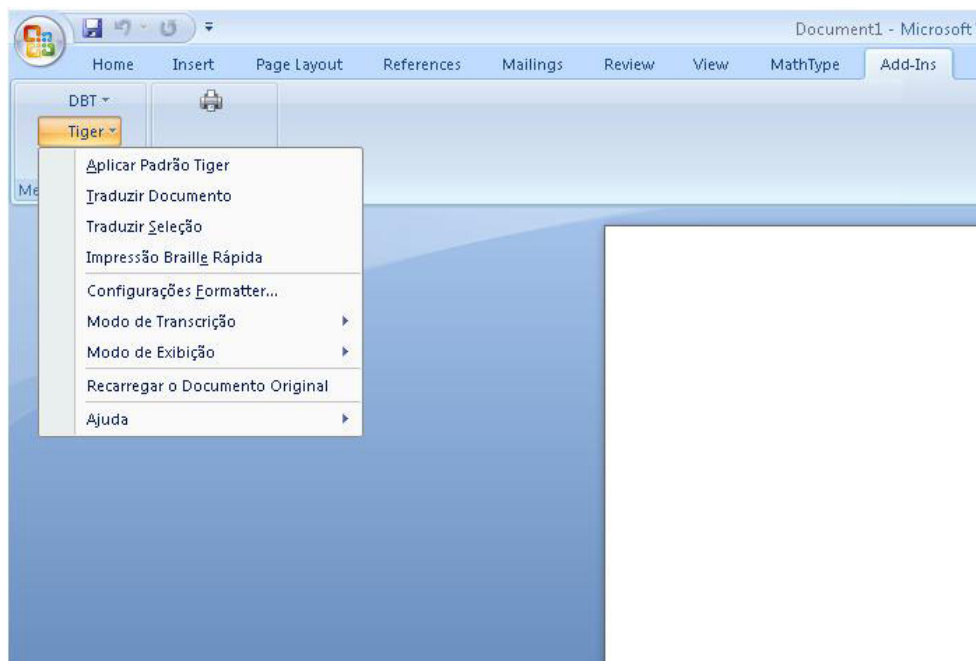


O conteúdo deste documento pode ser alterado sem qualquer aviso prévio. Nenhuma parte desta publicação pode ser reproduzida ou transmitida de nenhuma forma ou por nenhum meio eletrônico ou mecânico, por nenhum motivo, sem expressa permissão escrita da ViewPlus e Tecassistiva.

TECASSISTIVA
Tecnologia & Acessibilidade

Guia Rápido de Configuração

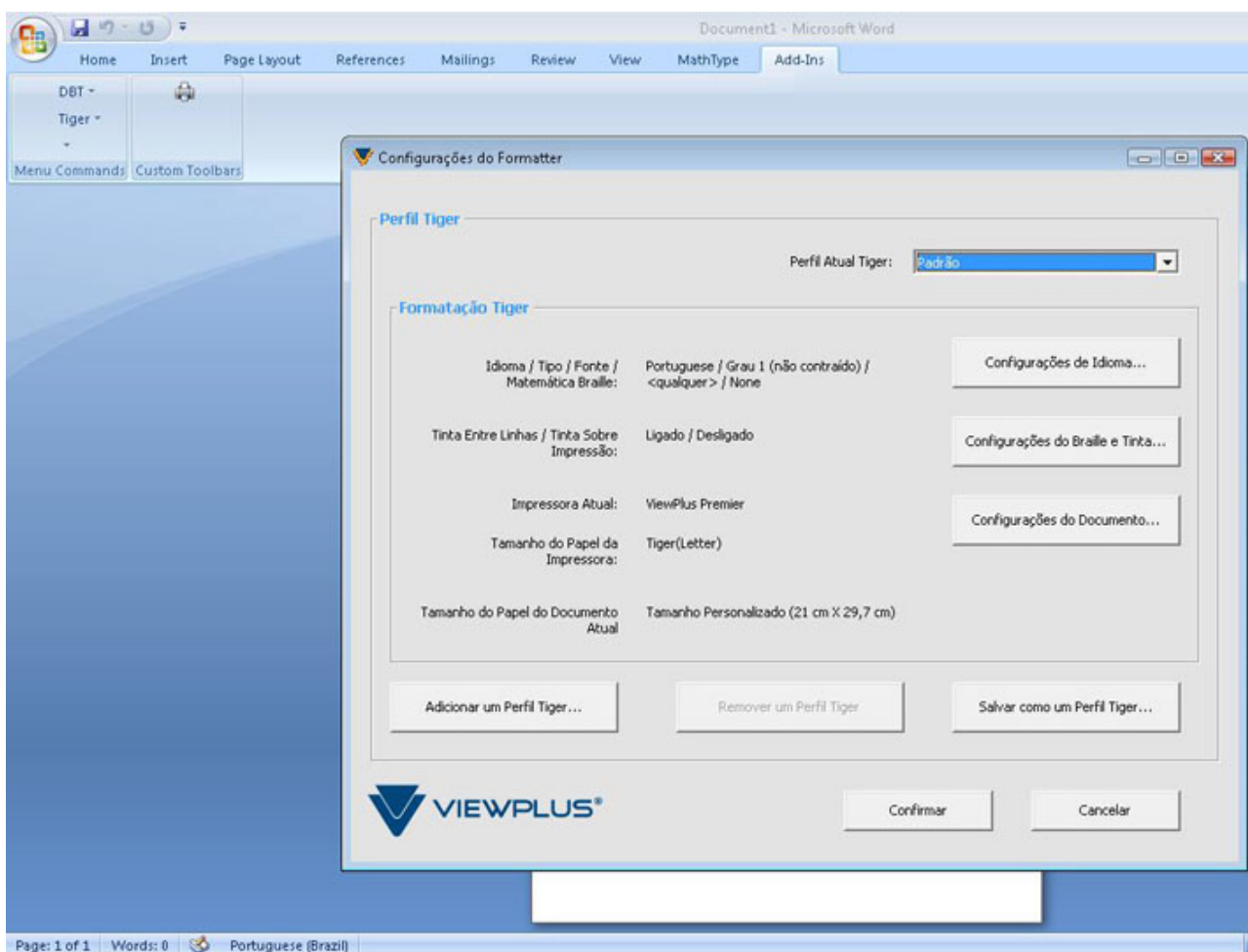
Uma vez instalado o software, conforme o guia enviado junto com a impressora, devemos configurar o TSS no Microsoft Word. Para tal, nos pacotes Office anteriores ao 2007, procure o menu chamado "Tiger". Nos pacotes Office versão 2007, este menu fica dentro de "Add-Ins".



Dentro do menu Tiger, a primeira opção é "configuração formater" (fig. 01).

TECASSISTIVA
Tecnologia & Acessibilidade

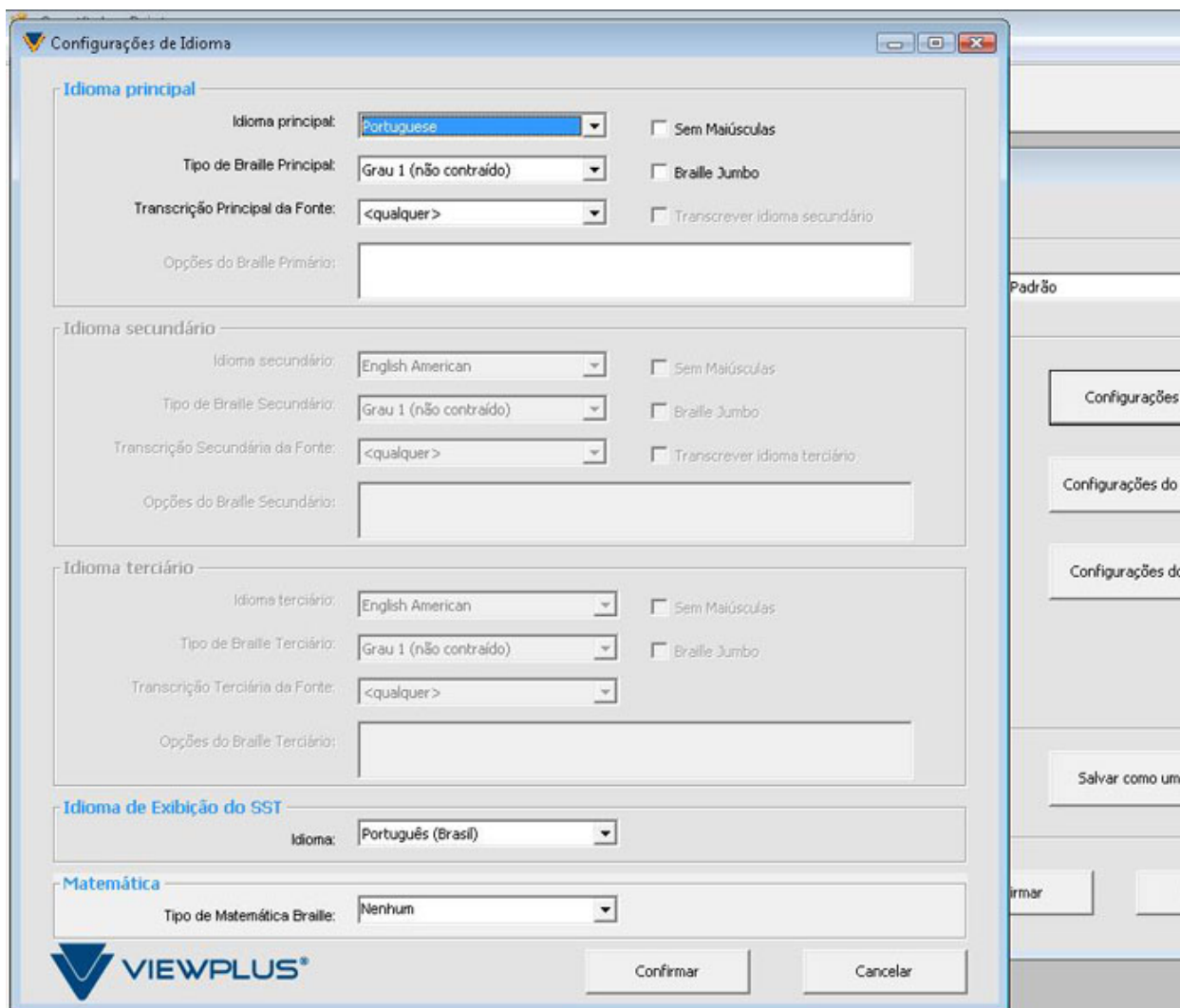
Abrirá uma janela com várias opções que deveremos configurar. (fig. 02)



Na primeira linha, “Perfil Atual Tiger”, deverá ser padrão.

TECASSISTIVA
Tecnologia & Acessibilidade

Na segunda parte, clique no botão “Configurações de Idioma”. Dentro desta janela devemos configurar apenas (fig. 03):



Idioma principal: Português

Tipo de Braille Principal: Grau 1 (não contraído)

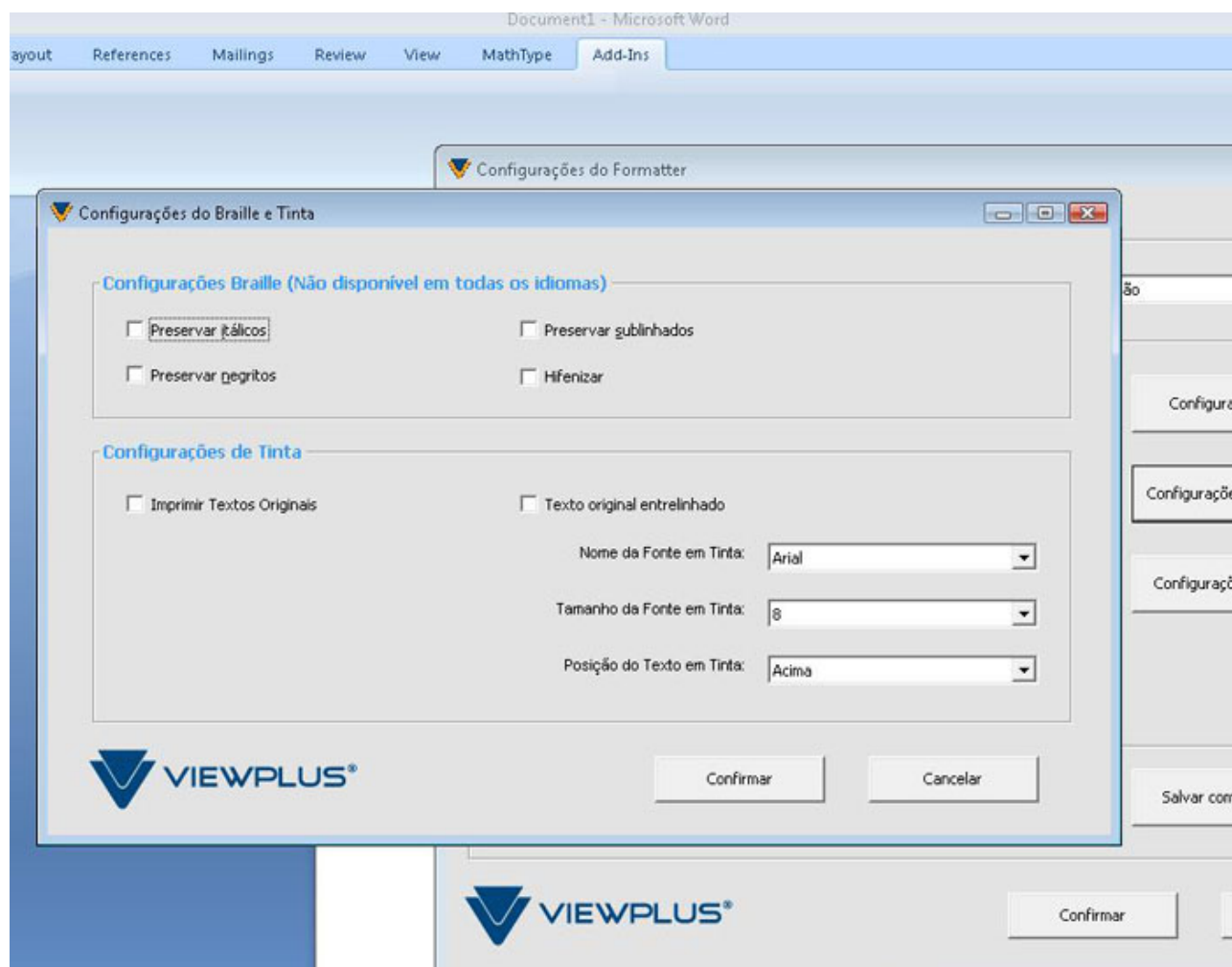
Transcrição Principal da Fonte: <qualquer>

Em Idioma de exibição do SST:

Idioma: Português (Brasil)

Clique em confirmar.

Na terceira parte, clique no botão “Configurações do Braille e Tinta”. Nesta janela deverá ser desmarcada todas as opções. (fig. 04)



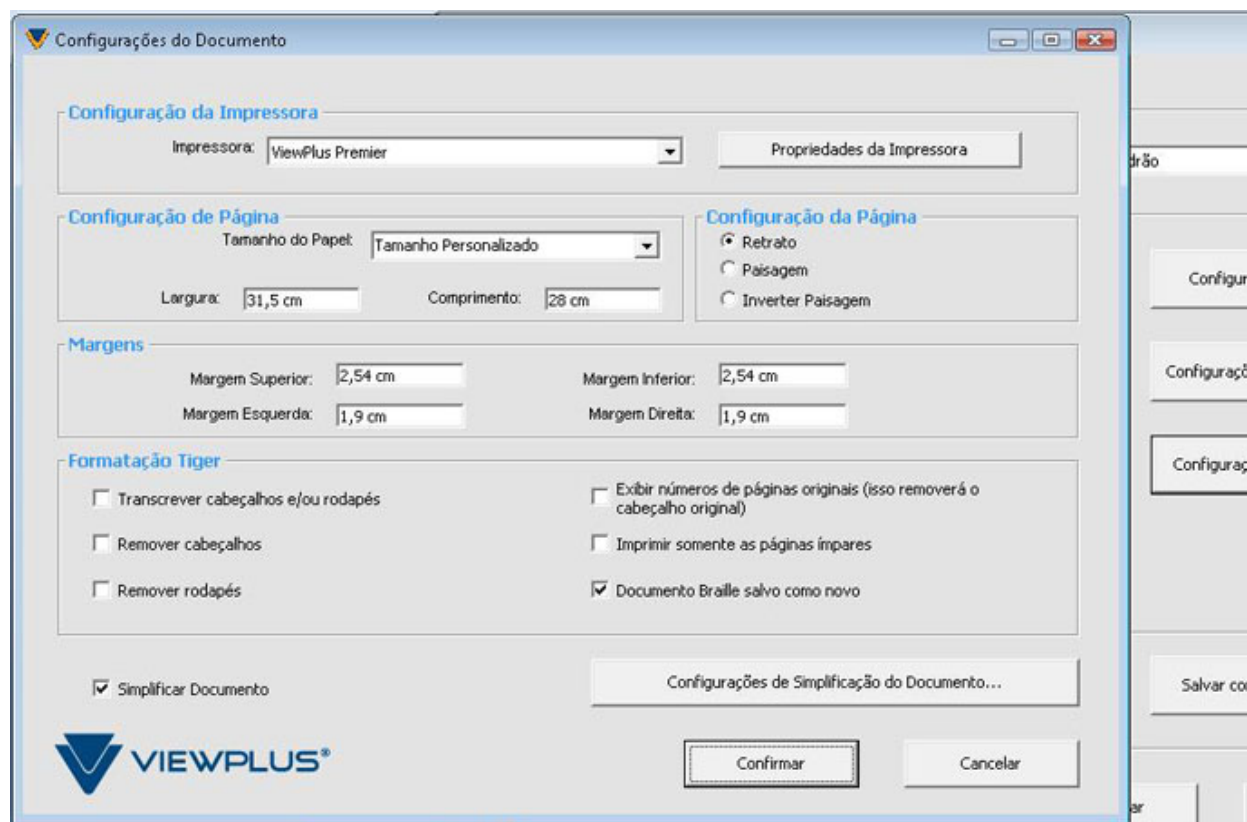
Na quarta parte, clique no botão “Configurações do documento”. Nesta janela deverá ser configurada o tamanho do papel utilizado e as margens desejadas.

Vale salientar que cada usuário, utiliza um tamanho de papel diferente, portanto o mesmo deve ser configurado caso a caso.

Para modificar manualmente o tamanho do papel, na opção “tamanho do papel” utiliza a opção “tamanho personalizado”.

Em formatação Tiger, nesta mesma janela, marque apenas “Documento Braille Salvo como Novo”.

Depois selecione "Simplificar Documento". As configurações de simplificação de documentos não precisam ser mudadas. Pode permanecer tudo como padrão. (fig. 05)



TECASSISTIVA
Tecnologia & Acessibilidade

Importador Exclusivo

Tecassistiva

Av. Dr. Altino Arantes, 345 - Vila Clementino
04042-032, São Paulo - SP
Brasil

Telefone/Fax: (11) 3266-4311

www.tecassistiva.com.br

Horário de Atendimento: Segunda a Sexta, das 8:00 às 18:00 Horário de Brasília (BR)

Horário de Suporte Técnico: Segunda a Sexta, das 8:00 às 18:00 Horário de Brasília (BR)

FABRICANTE

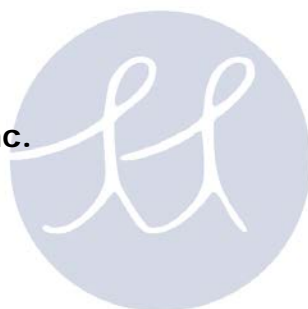
ViewPlus Technologies, Inc.

1965 SW Airport Avenue
Corvallis, Oregon 97333
U.S.A.

Telefone: + 1 541.754.4002

Fax: + 1 541.738.6505

www.viewplus.com



TECASSISTIVA
Tecnologia & Acessibilidade