

Braille Fácil

Guia de Instalação



TECASSISTIVA
Tecnologia & Acessibilidade

PUBLICADO POR

UFRJ – Universidade Federal do Rio de Janeiro

IBC – Instituto Benjamin Constant

E POR

Tecassistiva

Av. Dr. Altino Arantes, 345 - Vila Clementino

04042-032, São Paulo- SP

Brasil

Telefone/Fax: (11) 3266-4311

E-mail: teca@tecassistiva.com.br

www.tecassistiva.com.br



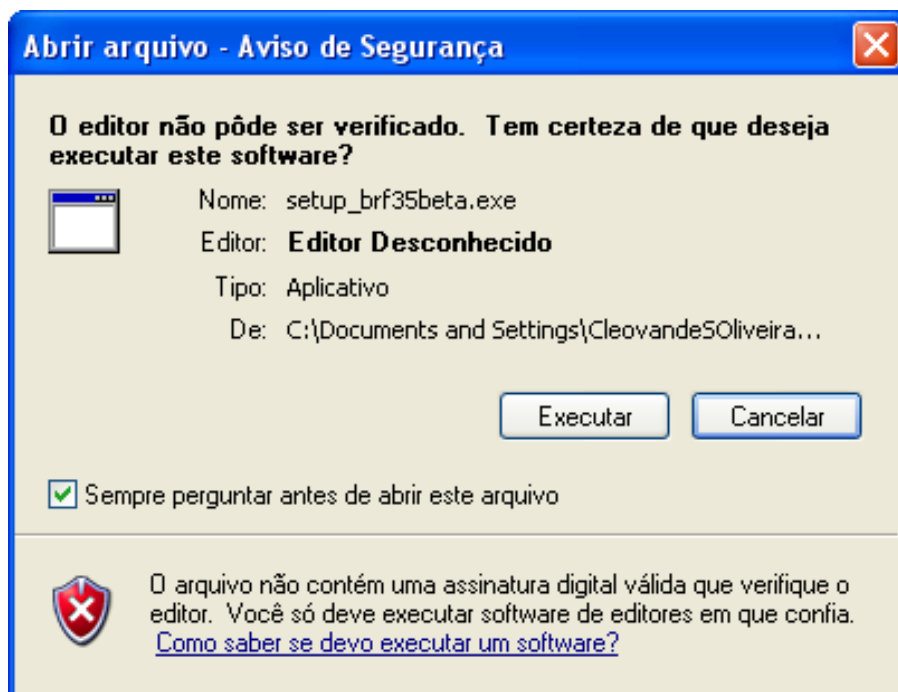
TECASSISTIVA
Tecnologia & Acessibilidade

Baixar o Programa

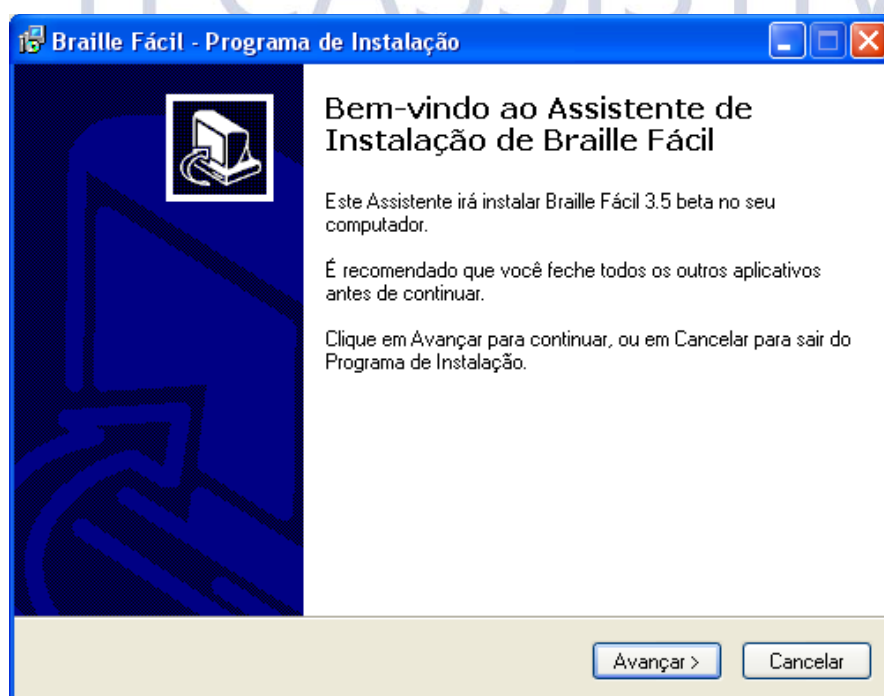
Para baixar o programa digite conforme link abaixo:

[HTTP://intervox.nce.ufrj.br/brfacil/setup_brf35beta.exe](http://intervox.nce.ufrj.br/brfacil/setup_brf35beta.exe)

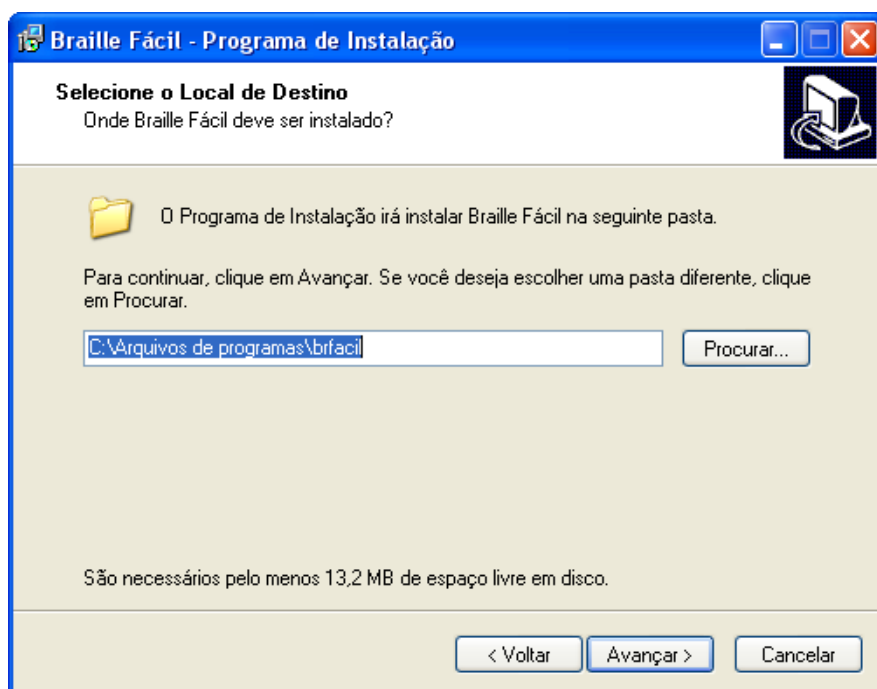
1. Depois de fazer o download, execute o programa de instalação;



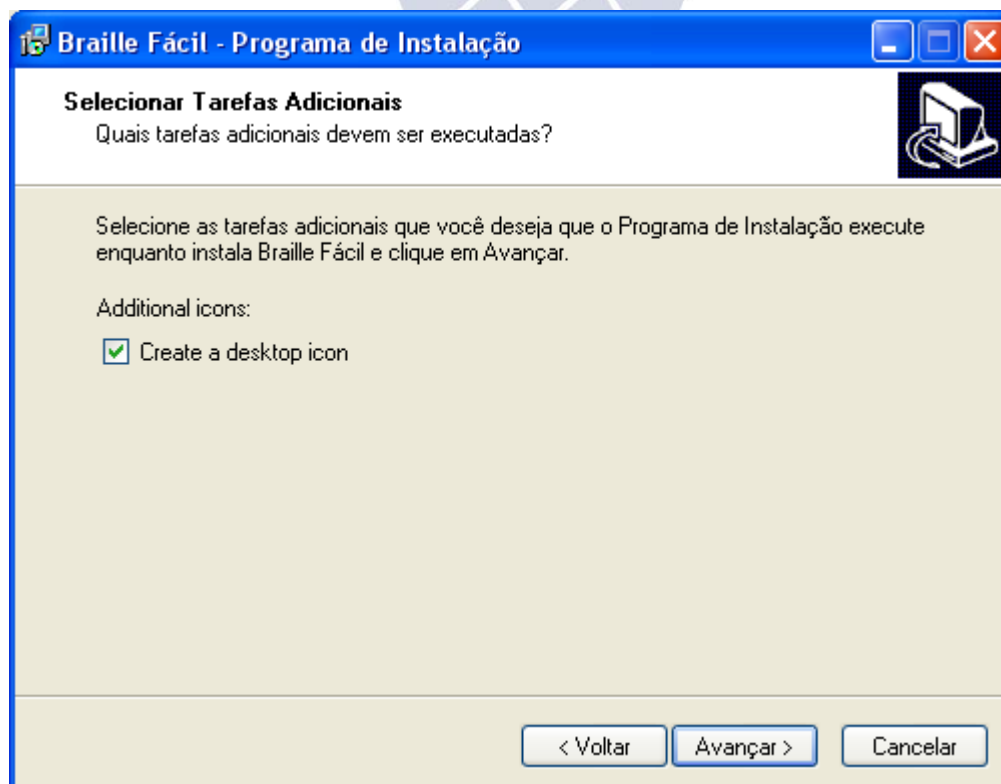
2. Clique em "Avançar";



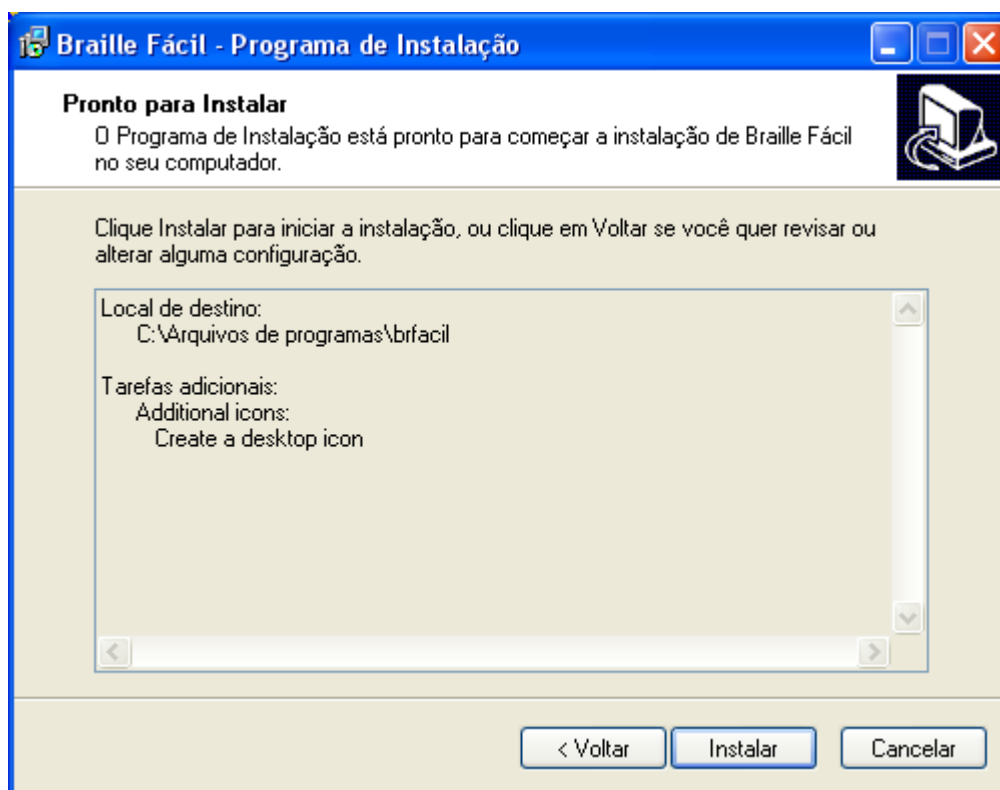
3. Clique em “Avançar”;



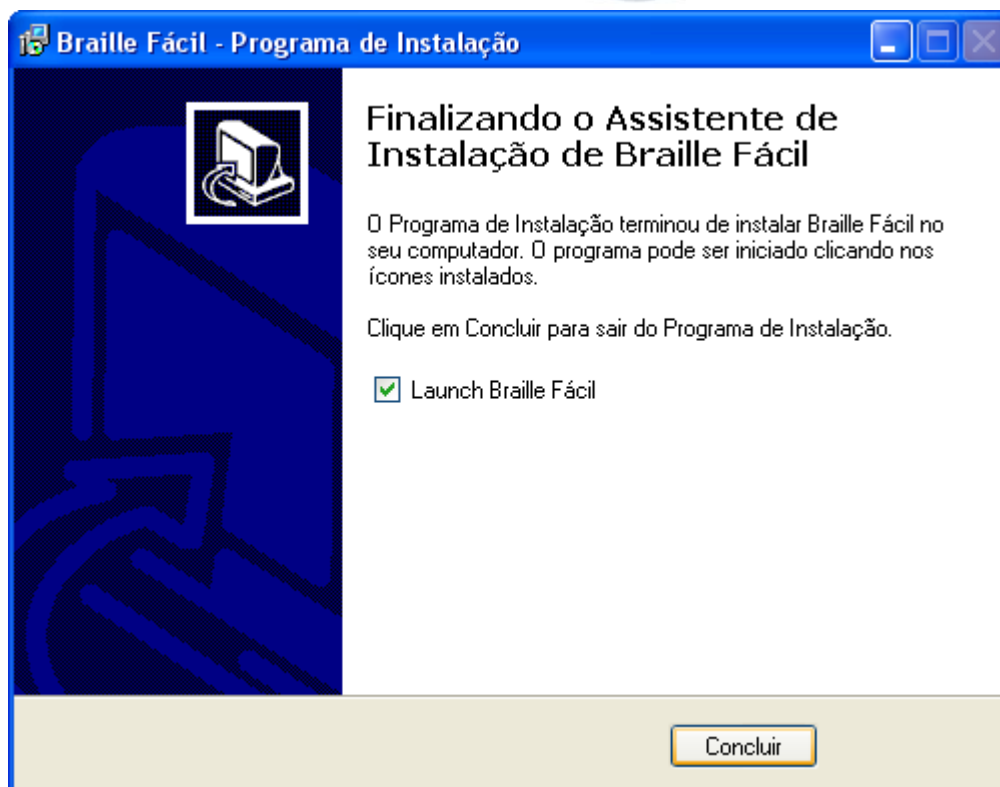
4. Clique em “Avançar”;



5. Clique em “Instalar”;

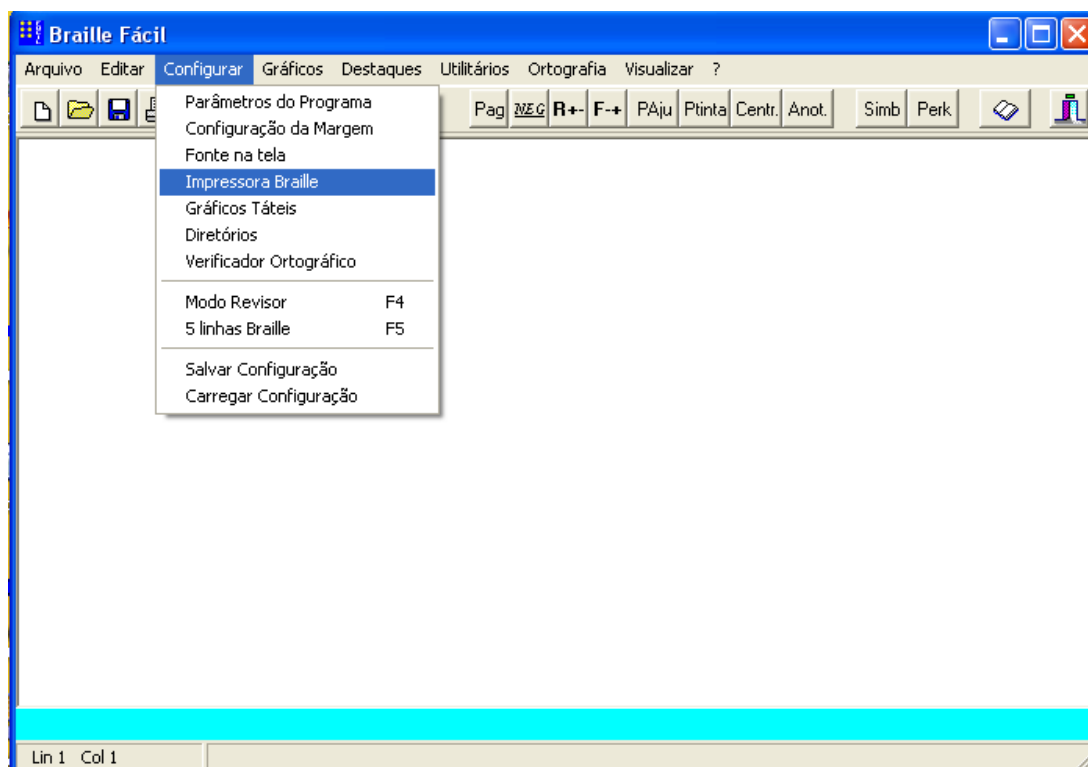


6. Clique em “Concluir”.

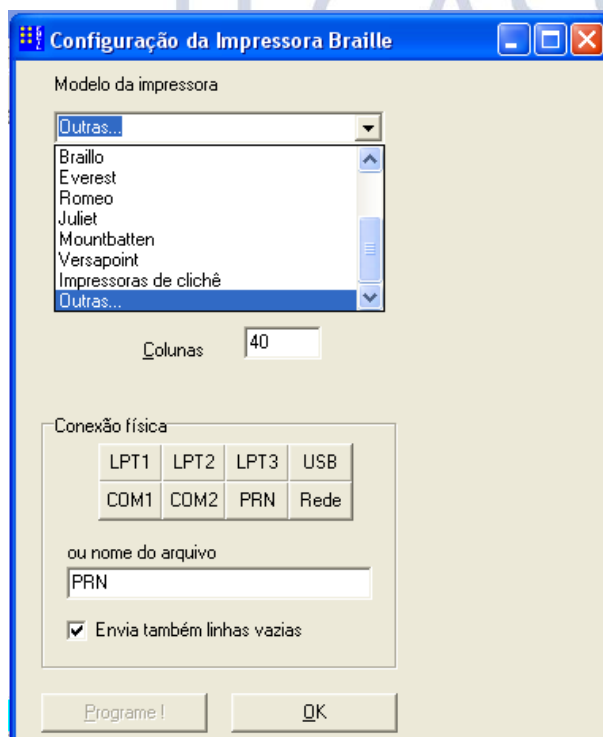


Configurando o Braille Fácil3.5 BETA

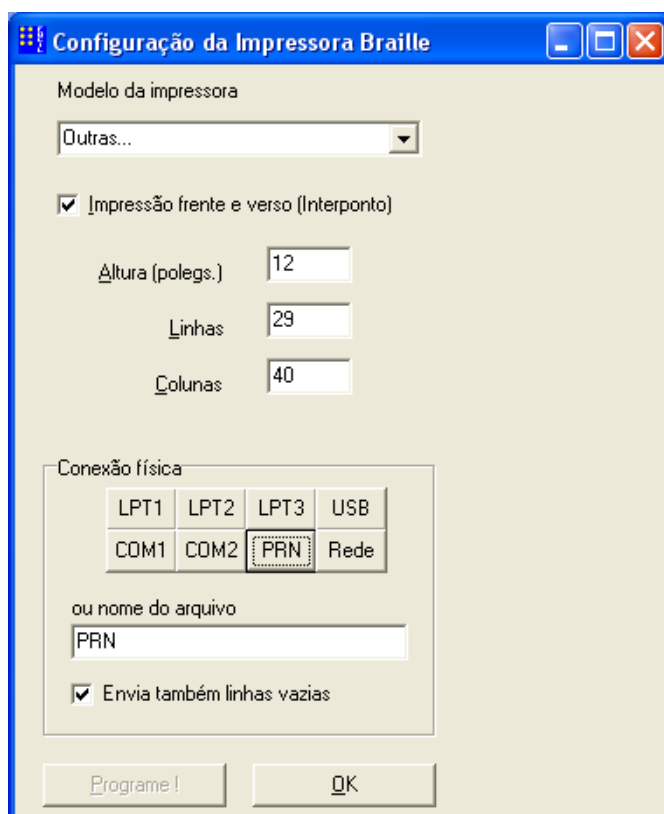
1. Selecione “Configurar” e depois clique em “Impressora Braille” conforme tela abaixo;



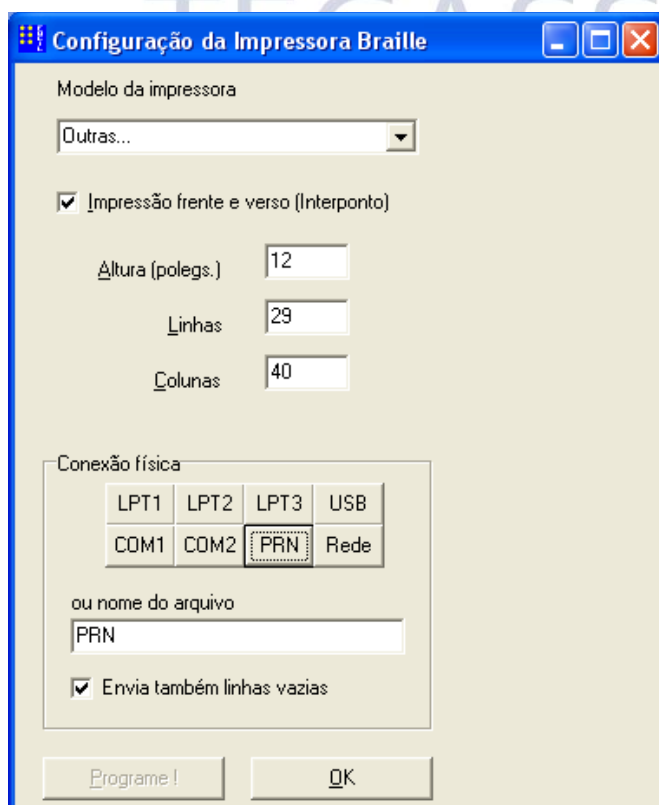
2. Será exibido uma tela de “Configuração da Impressora Braille” onde iremos selecionar na lista a opção “Outras...”;



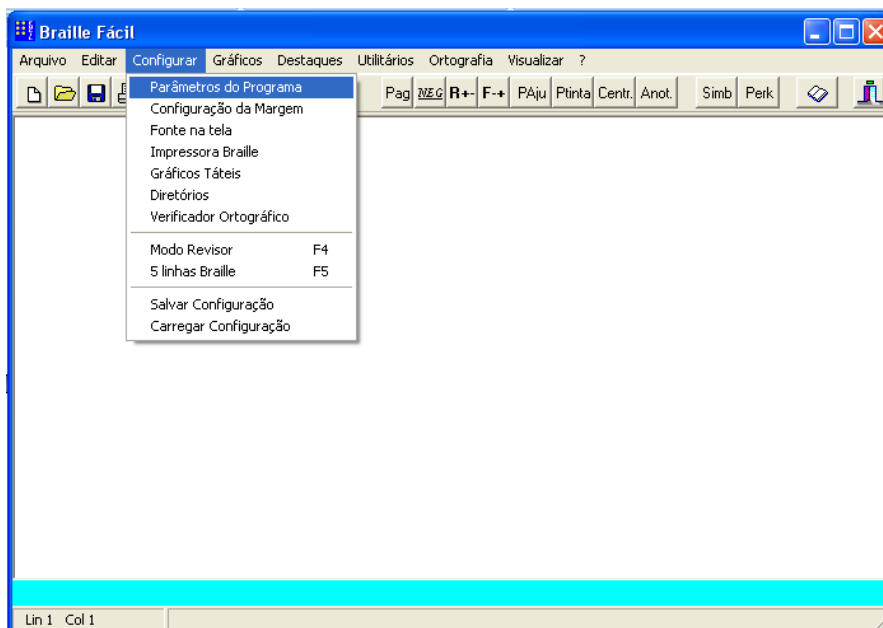
3. Vamos configurar "Altura (polegs.) = 12 ou 11", "Linhas = 29 e Colunas = 40";



4. Agora vamos seleccionar a "Conexão física" da impressora conforme tela abaixo e clicar em "OK" para finalizar;



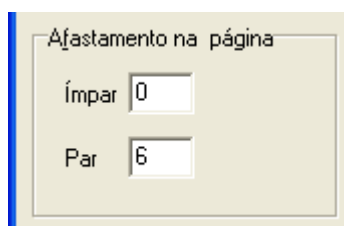
5. Selecione “Configurar” e depois clique em “Parâmetros do Programa” conforme tela abaixo;



6. Agora vamos configurar os parâmetros do programa conforme tela abaixo;



7. Configure o "Afastamento na página" "Ímpar = 0 e Par = 6";



8. Agora clique no botão "Torna isso Padrão"
a. e depois no botão "OK".



TECASSISTIVA
Tecnologia & Acessibilidade